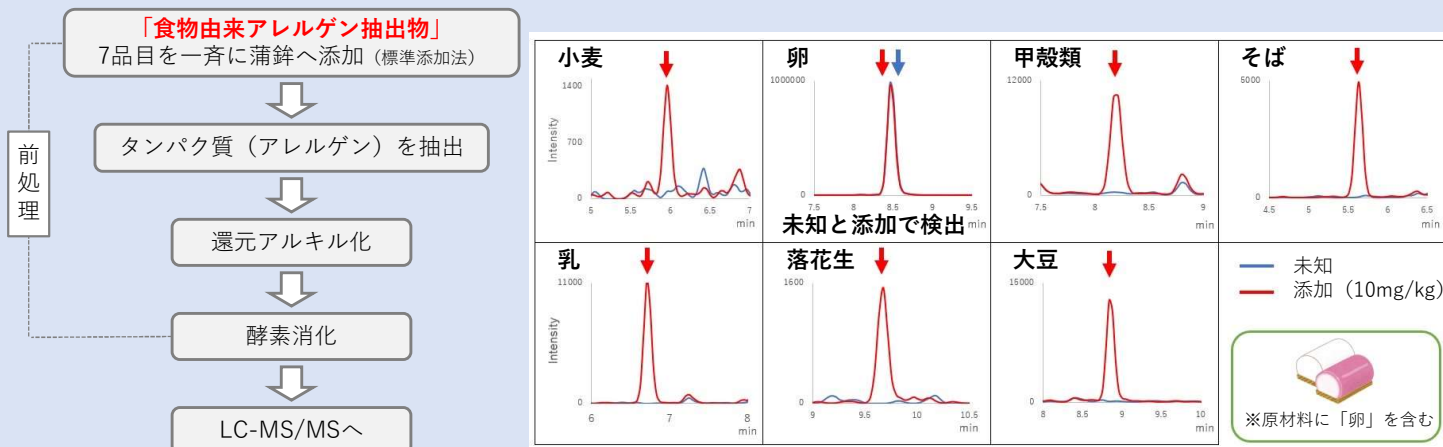


# 食物由来アレルギー抽出物

## 特徴

- ・ LC-MS/MSを用いた食物アレルギー分析の標準物質としてご利用ください。
- ・ 通知法(消費者庁)に準ずる総タンパク質を含みます。

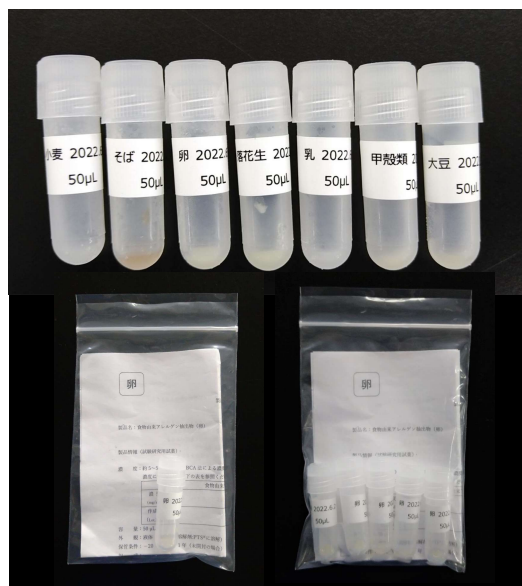
### LC-MS/MSを用いた複数アレルギー一斉分析例 (蒲鉾)



- 従来法の偽陽性や偽陰性の解消
- 自主検査に
- 意図せぬ混入の発見
- 複数アレルギーの一斉分析

(LC-MS/MSによるアレルギー分析に関する研究については、SCIEXとの共同研究によるものです。)

製品名	製品番号	包装
食物由来アレルギー抽出物 (小麦)	49107-00	1本
	49107-01	5本
食物由来アレルギー抽出物 (卵)	49107-02	1本
	49107-03	5本
食物由来アレルギー抽出物 (乳)	49107-04	1本
	49107-05	5本
食物由来アレルギー抽出物 (そば)	49107-06	1本
	49107-07	5本
食物由来アレルギー抽出物 (落花生)	49107-08	1本
	49107-09	5本
食物由来アレルギー抽出物 (甲殻類)	49107-10	1本
	49107-11	5本
食物由来アレルギー抽出物 (大豆)	49107-12	1本
	49107-13	5本



#### 製品情報

容 量：50 µL/本  
 濃 度：約5~50 mg/mL  
 (BCA法による濃度測定、対象アレルギーにより異なります)  
 外 観：液体 (相関移動溶解剤:PTS\*に溶解)  
 保管条件：-20°C、1年間 (未開封の場合)  
 ※参照論文： Masuda et al., J Proteome Res. 2008 Feb;7(2):731-40

#### 製造元

一般財団法人 雑賀技術研究所  
 〒640-8341  
 和歌山市黒田二丁目1番20号  
 TEL 073(474)0860(代) FAX 073(474)0862  
 www.saika.or.jp

ご購入は、関東化学株式会社製品の取扱代理店まで